



TOKIO MARINE  
NICHIDO

# 超保険を通じた人とペットの 幸せな未来の実現に向けて

東京海上日動火災保険株式会社

<http://www.tokiomarine-nichido.co.jp/>

TOKIO  
MARINE  
GROUP

**「超保険アシスト（ペットの医療相談サービス）」が**

**「りぶ・らぶ・あにまるず賞2014」を受賞しました**

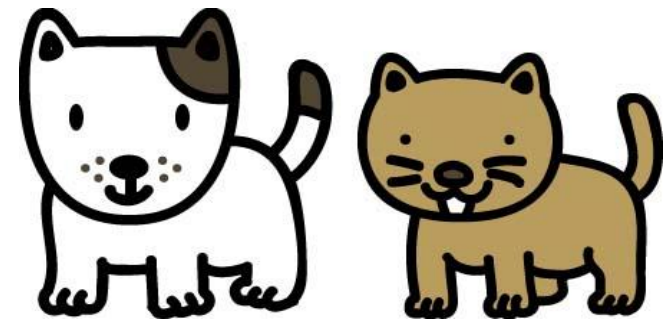


**<選考委員の皆様からの声（一部抜粋）>**

- 飼い主にとって物凄く安心できるシステムだと思います。
- 飼い主さんも、日常的に、あるいはいざという時に、心強いのではないかと思います。
- 「ペットも家族である」という意識への転換が進んだ証左ではないかと思います。

お客様が、ペット（犬・猫に限る）に関する医療相談や、ペットとの暮らしに関するご相談をしたい時に、**“獣医師”が“無料”で“24時間365日”お電話で相談に応じてくれるもの。**

提携会社である株式会社チェリッシュライフジャパンの会員制動物病院Anicli24（アニクリ24）を通じて提供。



## ◆具体的なご相談内容

- ペットの医療相談

例) 食欲が落ちた・しこりができた など

- ペットとの暮らしに関する相談

例) 噛み癖がある・急に吠える など

- セカンドオピニオン提供/高度医療機関のご案内

- 近隣動物病院のご案内

# 超保険・ペットの医療相談サービスを通じて

人のペットに対する  
不安を解消

超保険  
ペットの  
医療相談サービス

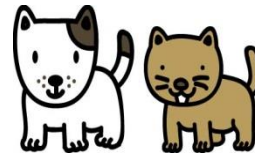
健康面等をお電話で  
サポート

人



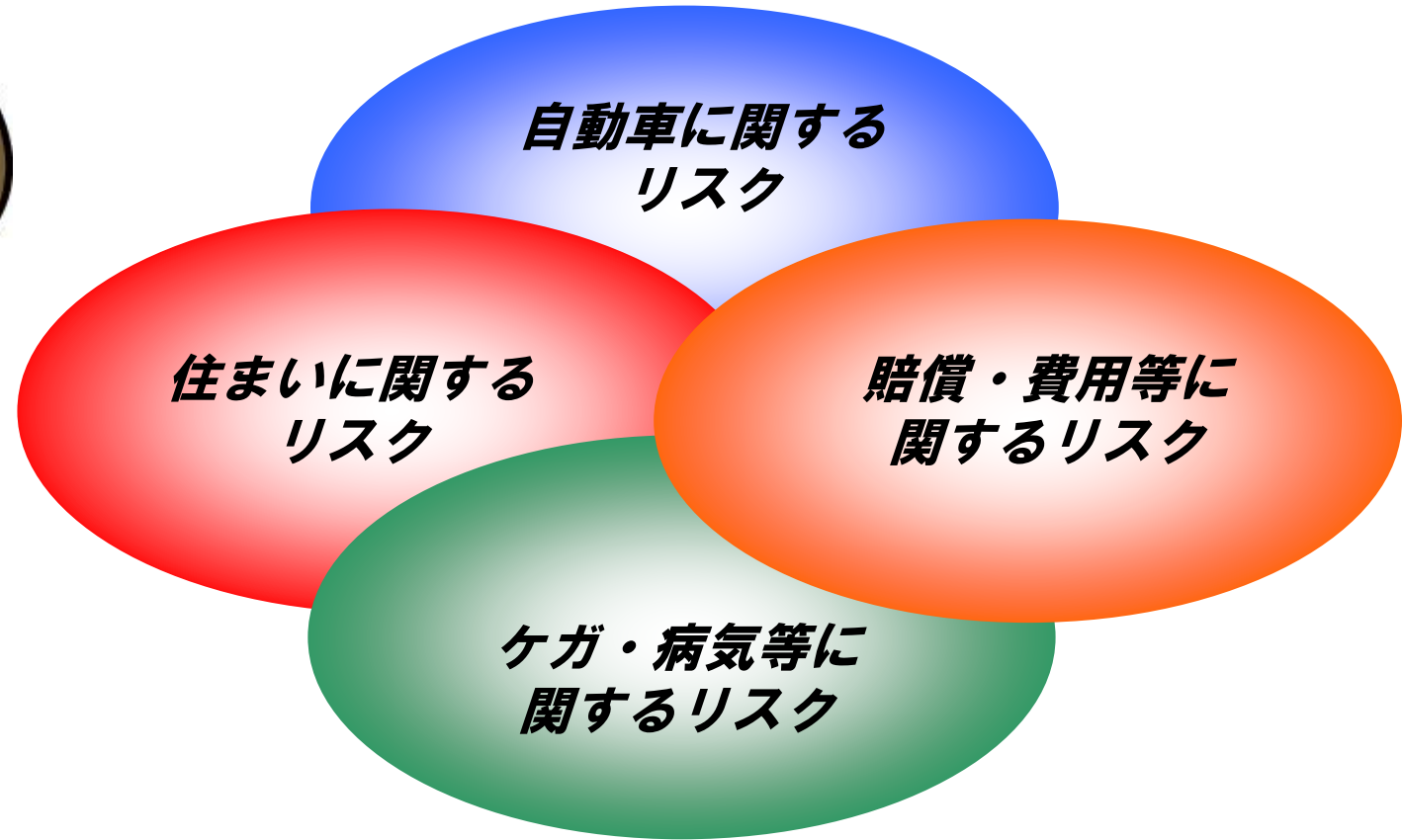
ご家族

ペット

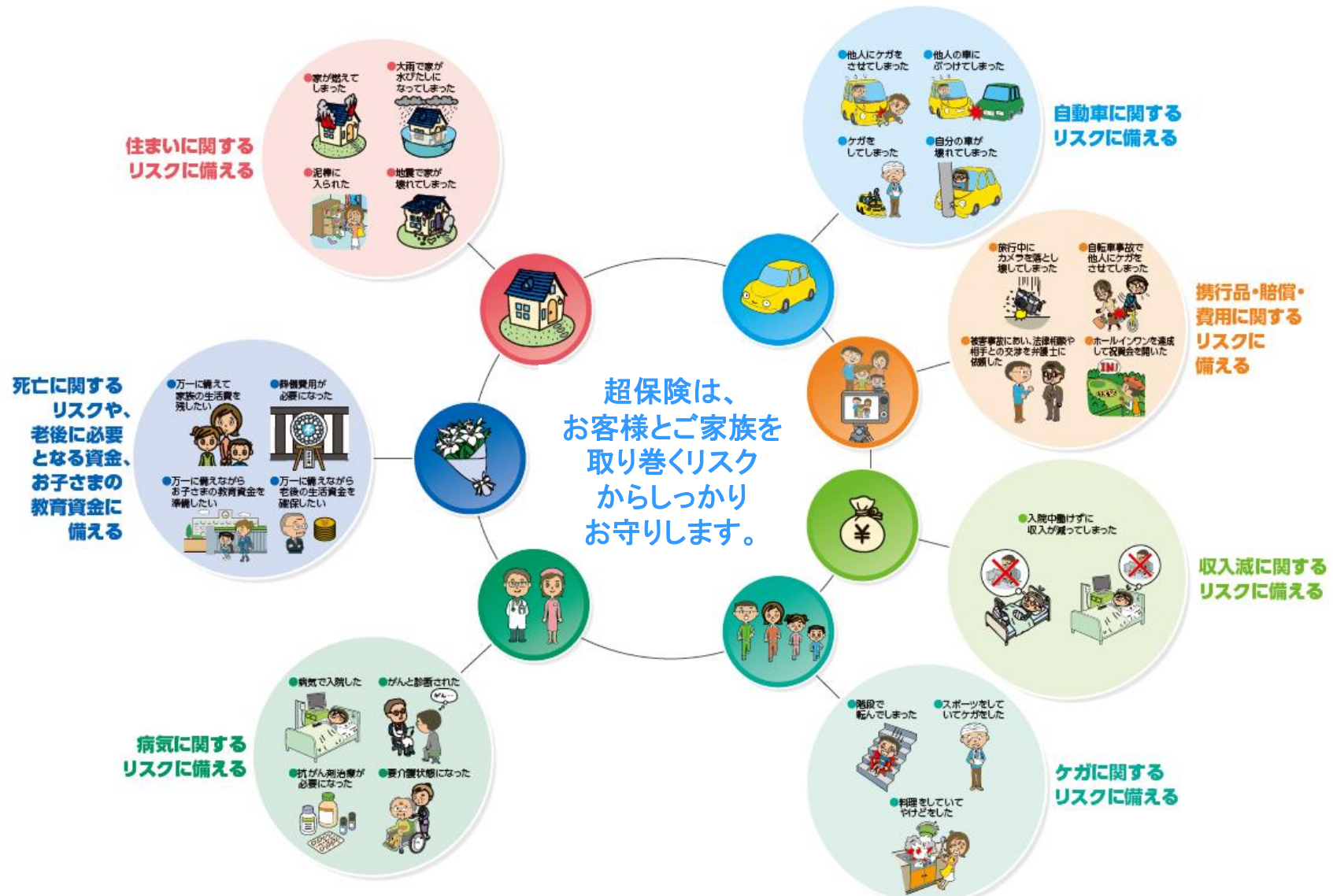


人とペットの  
共生を通じた  
豊かで快適な  
社会生活の実現

## ◆ご家族を取り巻くリスク



# 超保険とは



ペットも“家族の一員”としてケアしたい  
というお客様からのお声

親和性

“ご家族全員をお守りする”という  
超保険のコンセプト



# 超保険

今後とも「超保険」を通じて、人とペットの幸せな未来の実現にむけて、サポートさせていただきます！